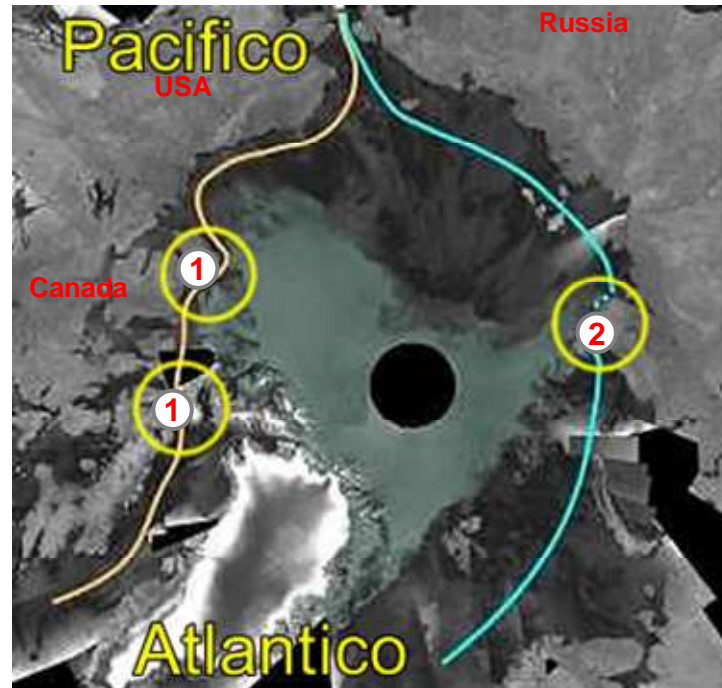


Figura 4 - Il passaggio a nord-ovest



Con la situazione attuale sono diventate navigabili due rotte fra Atlantico e Pacifico: 1) il passaggio a nord-ovest che al momento è totalmente aperto; 2) il passaggio a nord-est, vicino alla Siberia, che è praticabile al 90 per cento. (Immagine da satellite)

A destra in basso la rotte percorse da Amundsen: la prima su un veliero adattato a rompighiaccio attraverso il passaggio a nord-ovest, la seconda in dirigibile con Umberto Nobile sorvolando il Polo nord.

