

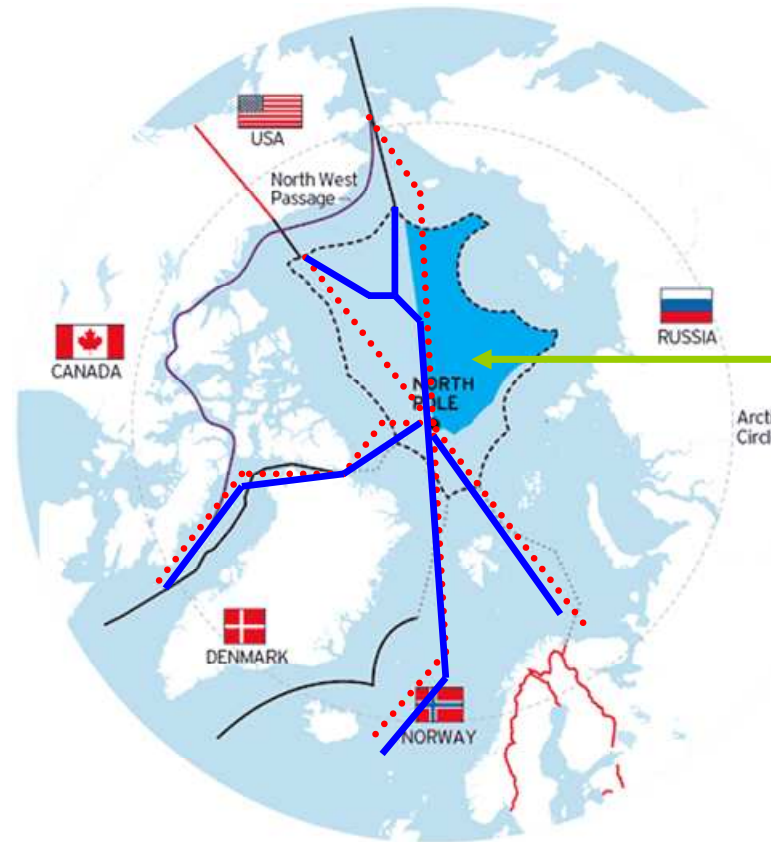
## Figura 1 – Le dispute nella regione artica



- 1) **Polo Nord:** la Russia ha posato la sua bandiera a 4000 metri sotto il Polo per chiarire le sue pretese sulla zona
- 2) **Lomonosov Ridge:** la dorsale sottomarina che i Russi sostengono sia il prolungamento della loro piattaforma continentale
- 3) **Linea delle 200 miglia nautiche (370km):** zona economica esclusiva dei paesi interessati, distanza calcolata dalle coste o dalle isole sotto la loro sovranità
- 4) **Territori reclamati dai Russi:** i paesi hanno diverse opinioni sull'interpretazione della convenzione ONU per il diritto marittimo del 1982
- 5) **Territorio autonomo di Nunavut,** concesso dal Canada agli Inuit nel 1999, in riconoscimento della loro identità di popolo
- 6) **Mare di Beaufort:** vaste riserve petrolifere accertate. USA e Canada hanno aperto un contenzioso sui confini marittimi.



Figura 2 - Ipotesi sul protocollo da adottare in caso di assegnazione delle terre artiche

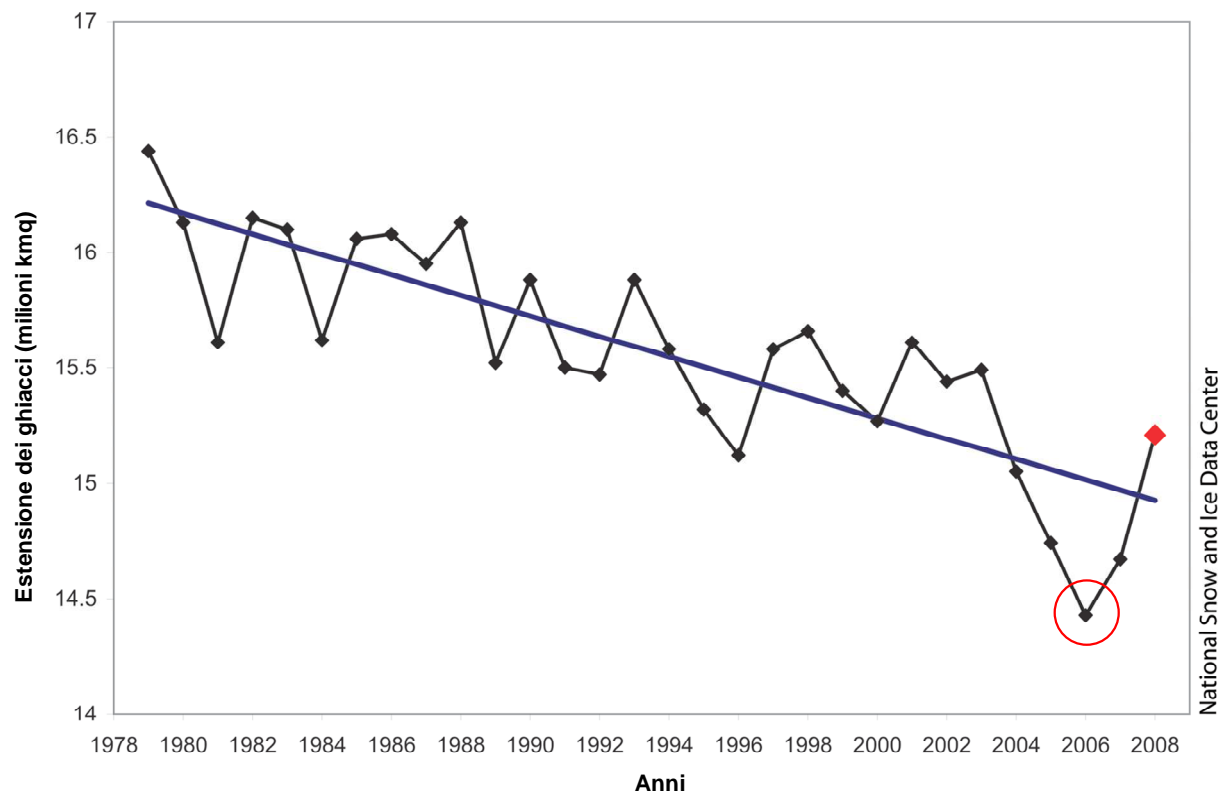


L'area rivendicata dai Russi dopo la spedizione durante la quale hanno posato la bandiera sotto il Polo

- ..... Metodo a settori, favorito da Russia e Norvegia, con una divisione a torta
- Metodo della mediana, favorito da Canada, Danimarca e ONU, con aree proporzionali alle coste
- Divisioni attuali. L'area centrale tratteggiata in nero non appartiene a nessuno



**Figura 3 - Dopo una fase di progressivo scioglimento, i ghiacci artici si stanno riformando?**

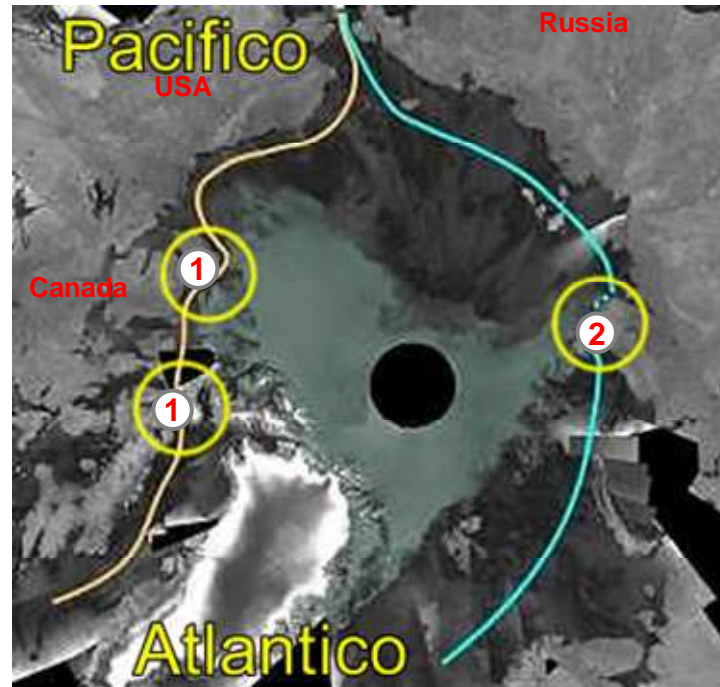


**Il ghiaccio artico si scioglie in estate e si ricostituisce in inverno, toccando la massima estensione a Marzo. L'estensione media di Marzo 2006 - la più bassa di sempre - è stata di 1,2 milioni di kmq sotto la media dal 1979 al 2000, un'area pari a quella totale di Italia, Germania e Francia! L'estensione massima raggiunta nel 2008 **◆** è in rialzo, ma comunque inferiore di 540.000 kmq alla media 1979/2000. La linea di tendenza indica una perdita media di 44.000 kmq all'anno (in Marzo).**

Fonte: NSIDC



Figura 4 - Il passaggio a nord-ovest



Con la situazione attuale sono diventate navigabili due rotte fra Atlantico e Pacifico: 1) il passaggio a nord-ovest che al momento è totalmente aperto; 2) il passaggio a nord-est, vicino alla Siberia, che è praticabile al 90 per cento. (Immagine da satellite)

A destra in basso la rotte percorse da Amundsen: la prima su un veliero adattato a rompighiaccio attraverso il passaggio a nord-ovest, la seconda in dirigibile con Umberto Nobile sorvolando il Polo nord.

