

Figura 1

BULGARIA

**QUADRO ECONOMICO PROSPETTICO DI MEDIO PERIODO
DATI MEDI ANNUI**

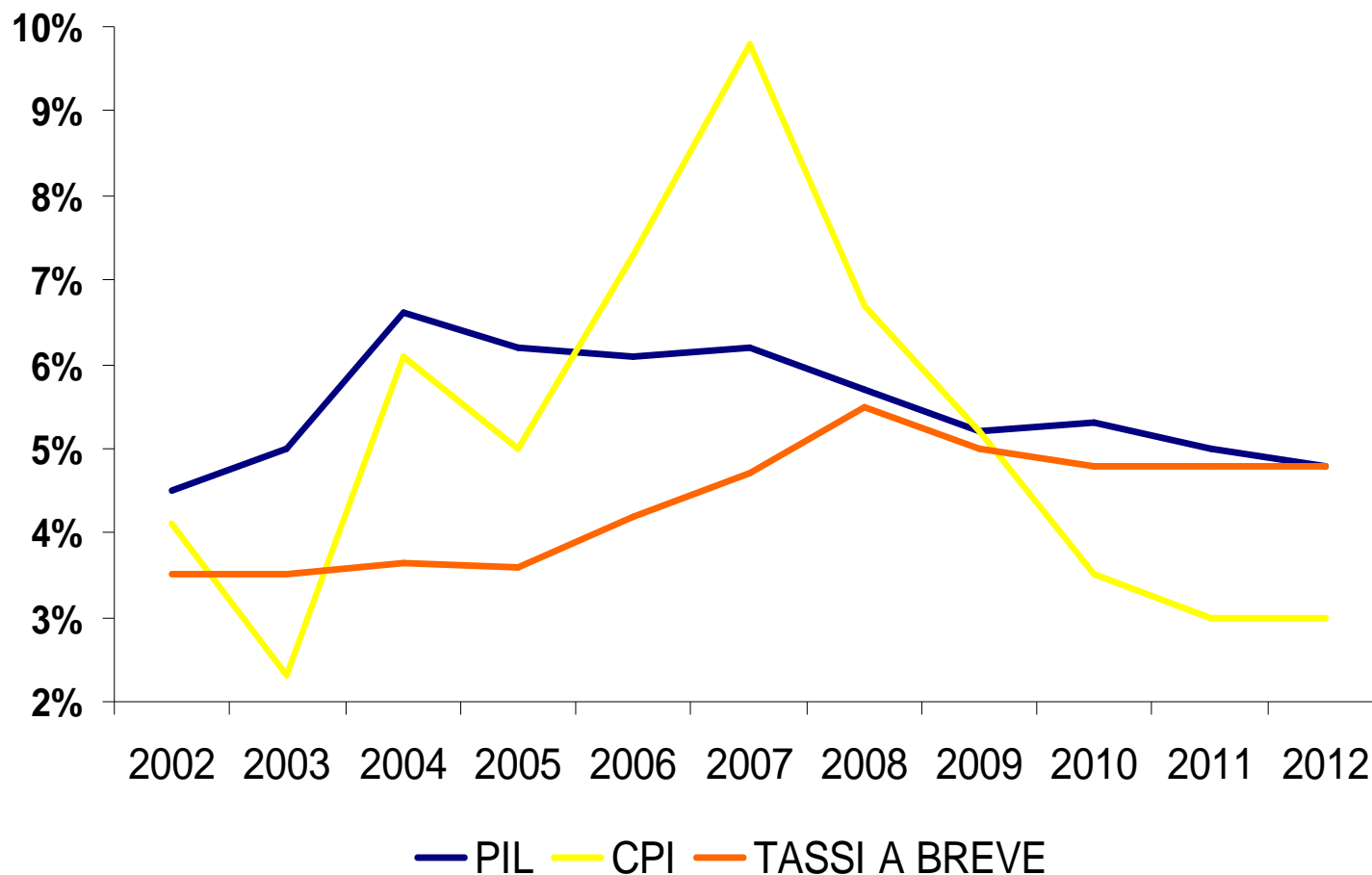
	2002	2003	2004	2005	2006	2007	2008	2009	2010	2011	2012
CRESCITA PIL	4,5	5,0	6,6	6,2	6,1	6,2	5,7	5,2	5,3	5,0	4,8
INFLAZIONE	4,1	2,3	6,1	5,0	7,3	9,8	6,7	5,2	3,5	3,0	3,0
TASSI A BREVE	3,5	3,5	3,7	3,6	4,2	4,7	5,5	5,0	4,8	4,8	4,8
CAMBIO vs EURO	1,96	1,96	1,96	1,95	1,96	1,96	1,96	1,96	1,96	1,96	1,96
CAMBIO vs USD	2,07	1,73	1,57	1,57	1,56	1,43	1,34	1,47	1,53	1,55	1,56

Legenda:
 2002 Dati storici
 2007 Stime preconsuntive
 2012 Previsioni Economist

Fonte: Elaborazione su dati *Economist*



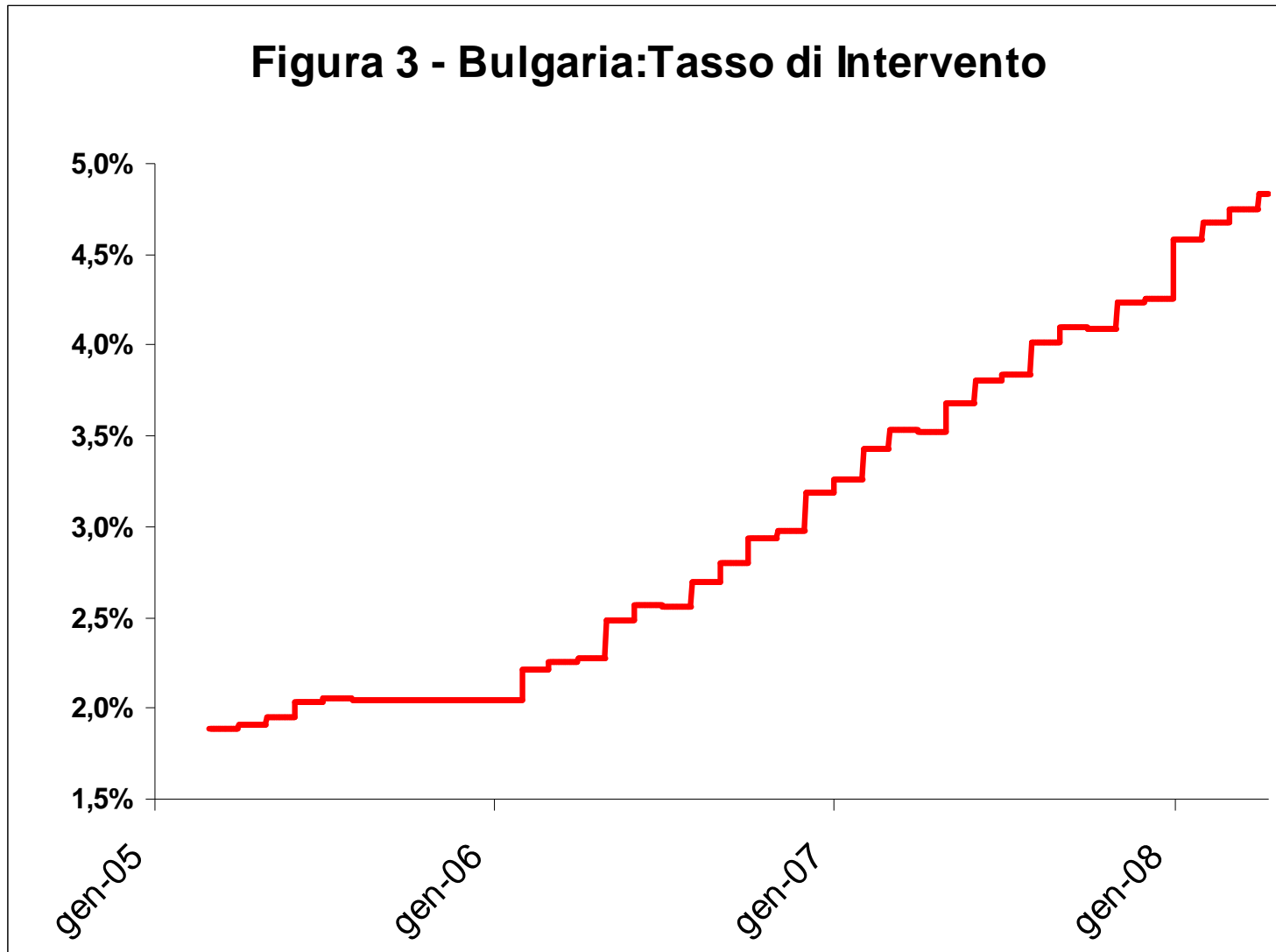
Figura 2 - Bulgaria: PIL - CPI - TASSI A BREVE



Elaborazione Centro Einaudi



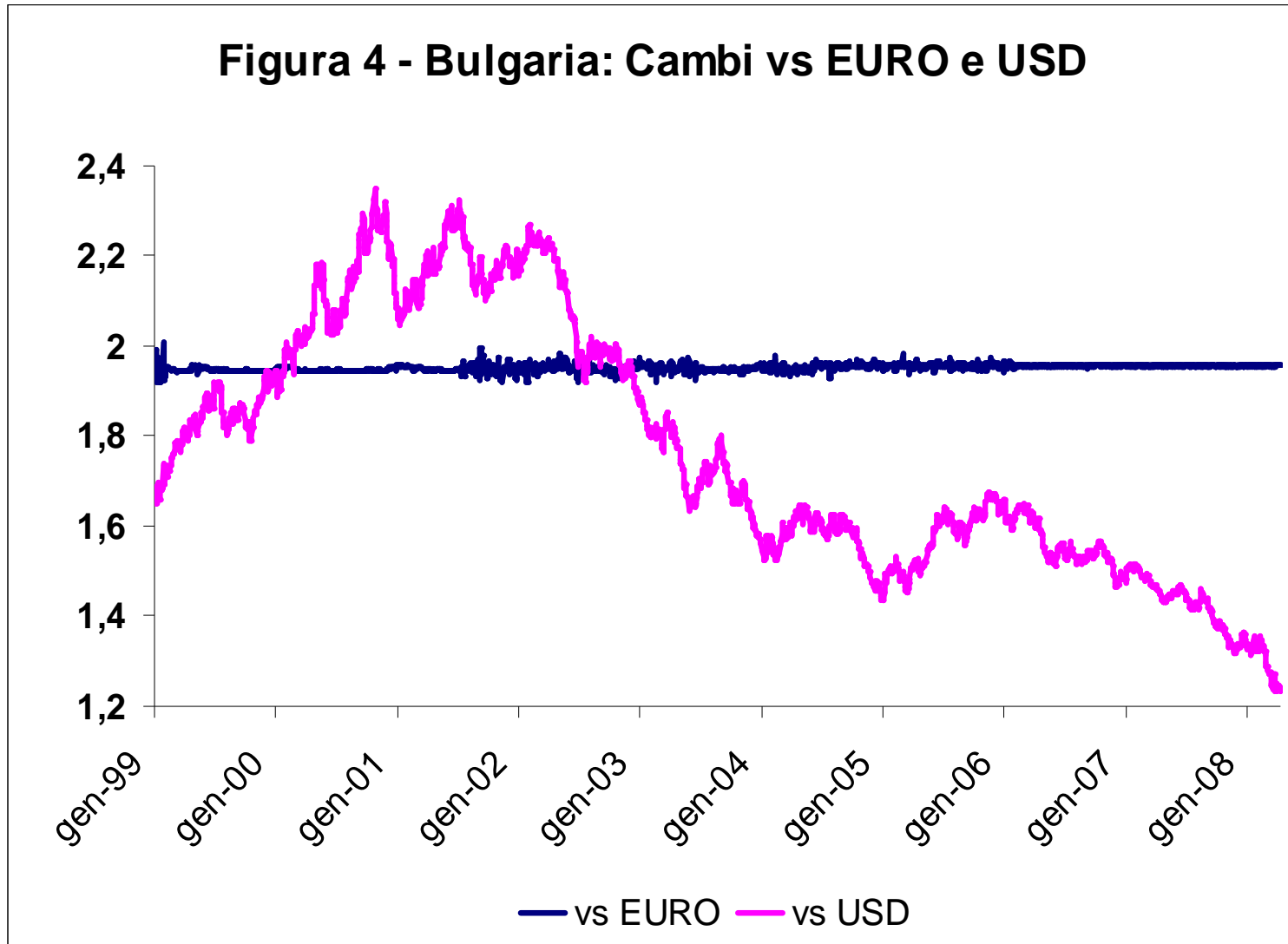
Figura 3 - Bulgaria:Tasso di Intervento



Elaborazione Centro Einaudi



Figura 4 - Bulgaria: Cambi vs EURO e USD



Elaborazione Centro Einaudi

