

Figura 1 – Una svolta storica

Per la prima volta nella storia dell'umanità il numero dei residenti nelle aree urbane supererà, nel 2008, quello dei residenti nelle zone rurali

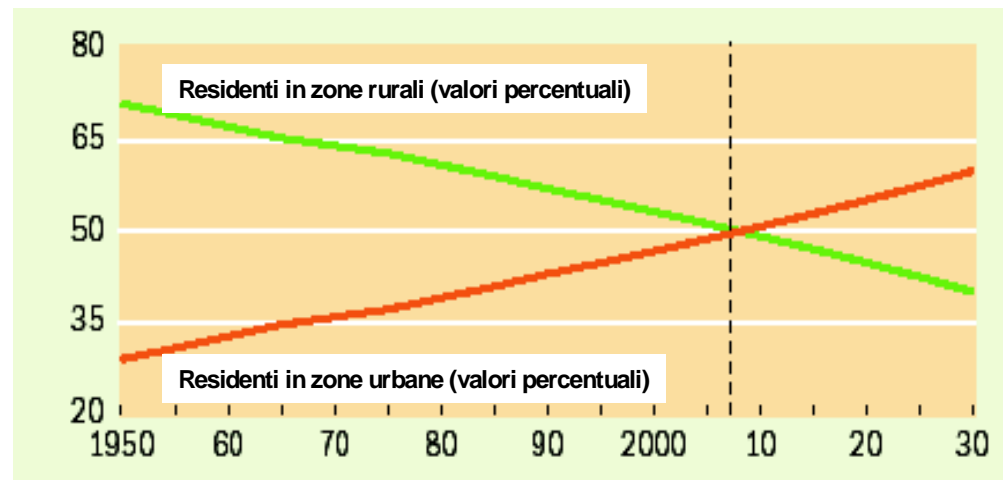


Tabella 1 – Metacittà e Megacittà

Agglomerato urbano	Popolazione (2005, milioni)	Classificazione*		
		1975	2005	2015
Tokio	35,2	○○	○○	○○
Città del Messico	19,4	○	○	○○
New York	18,7	○	○	○
San Paolo (Brasile)	18,3		○	○○
Mumbai (<i>Bombay</i>)	18,2		○	○○
Delhi	15,0		○	○
Shanghai	14,5		○	○
Calcutta	14,3		○	○
Jakarta	13,2		○	○
Buenos Aires	12,6		○	○

○ megacittà: 10-20 milioni di abitanti ○ ○ “metacittà”: oltre 20 milioni di abitanti

Fonte: Finance & Development, settembre 2007

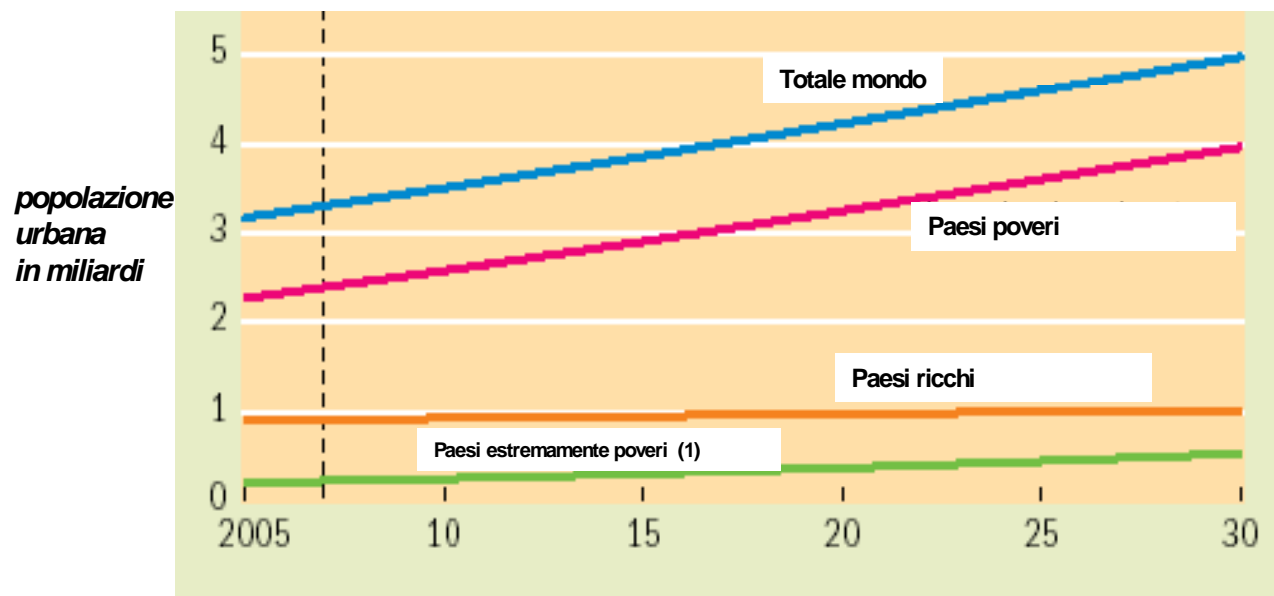
Delle 10 maggiori concentrazioni urbane del pianeta

- ✓ otto sono in paesi emergenti e solo due (Tokyo e New York) in paesi ricchi ;
- ✓ sei sono in Asia, tre in America Latina, una nel Nord America, nessuna in Europa, Africa, Australia;
- ✓ trent'anni fa, una sola era una “metacittà” e solo due erano “megacittà”.



Figura 2 – Una crescita diseguale: i poveri nelle megalopoli, i ricchi in città più piccole

gran parte della crescita della popolazione urbana avverrà nei paesi poveri



(1) 34 in Africa, 10 in Asia, 1 in America Latina, 5 in Oceania

Fonte: Finance & Development, settembre 2007



Figura 3 – Le città crescono di più nei paesi poveri...

correlazione tra tasso medio anno di crescita della popolazione urbana fino al 2015 e prodotto loro per abitante

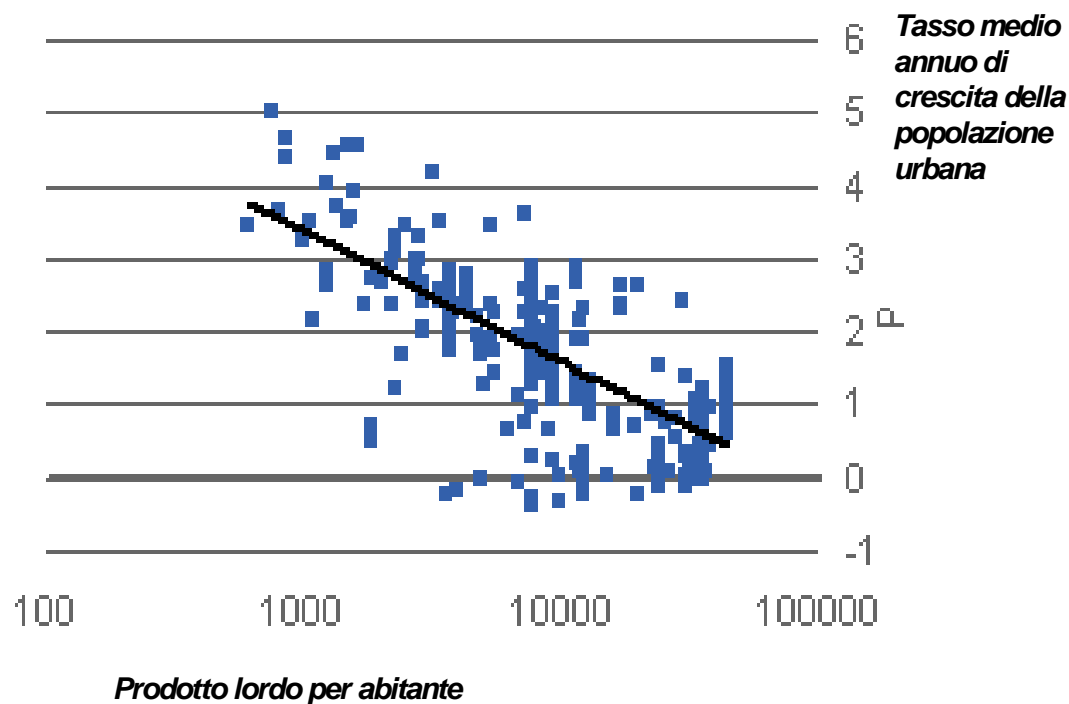
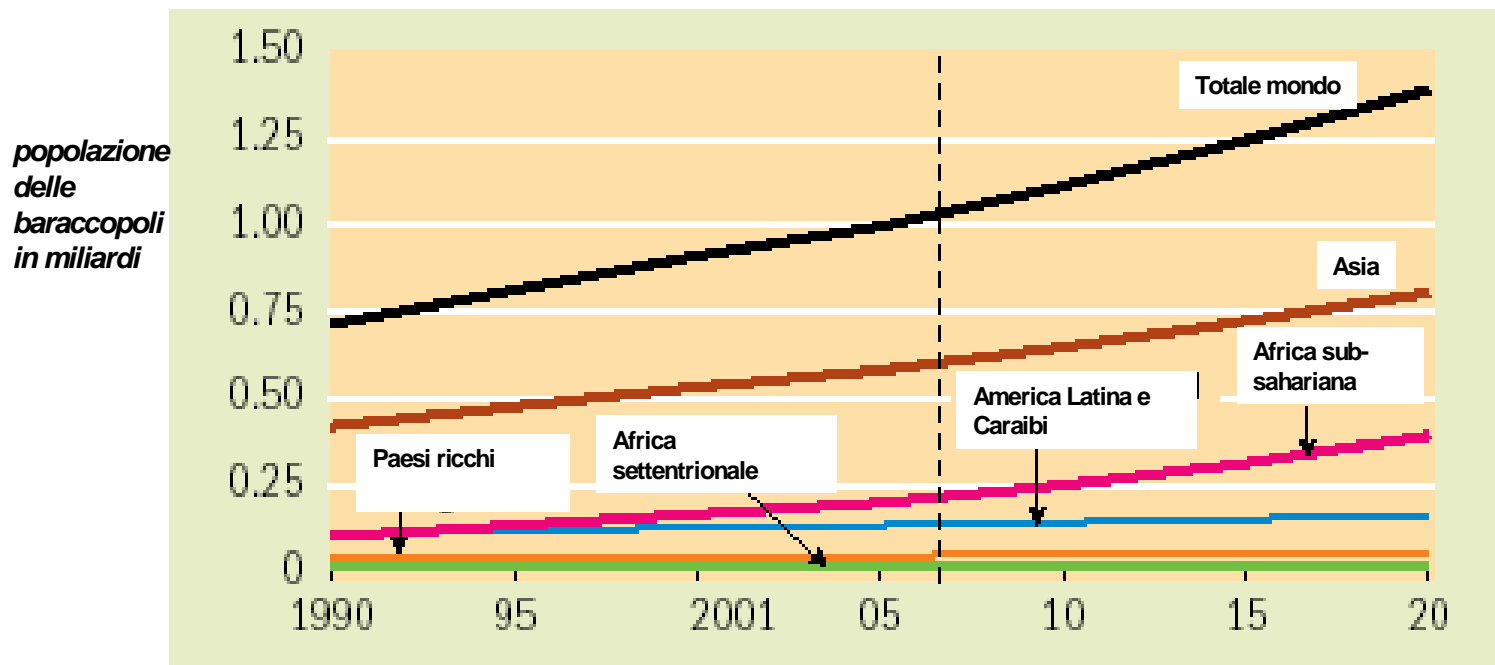


Figura 4 – ... e nelle baraccopoli vive più di un settimo dell'umanità



Le cifre del 2005 sono frutto di interpolazione tra i dati del 1990 e del 2001; Australia, Nuova Zelanda e Giappone sono compresi tra i paesi ricchi

