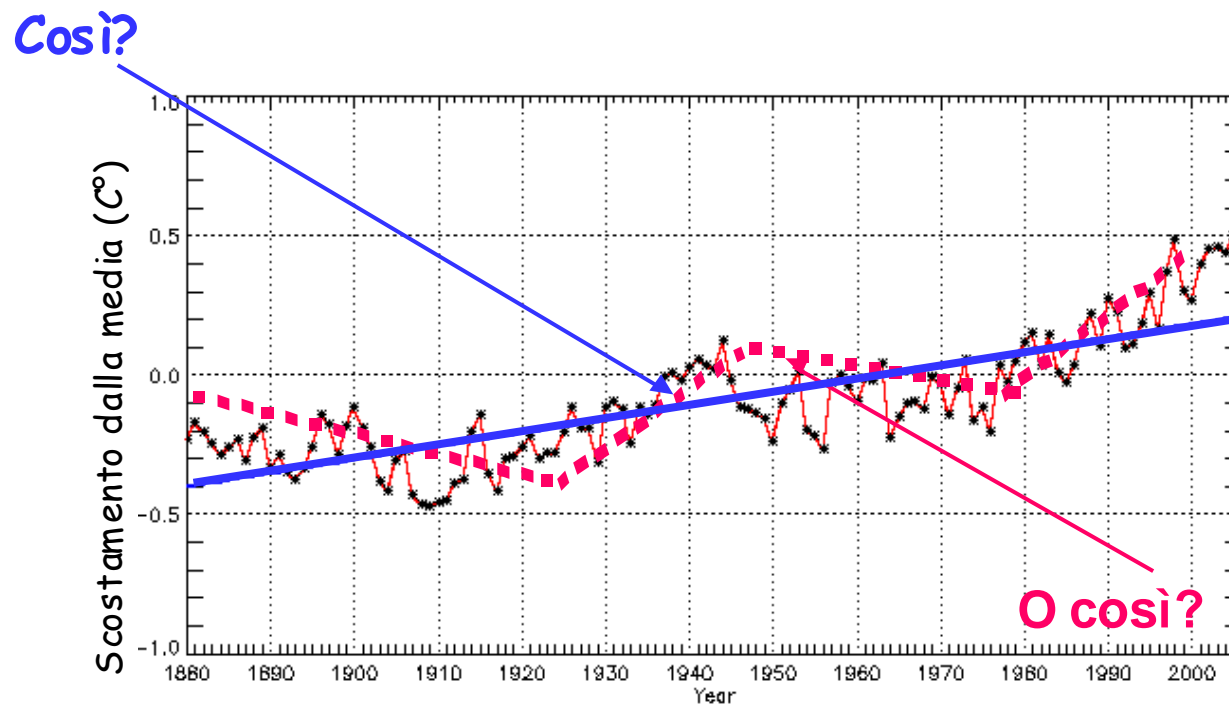


Figura 1 - I dati sulla temperatura media mondiale:
una lettura difficile



Elaborazioni su dati: www.junkscience.com



Figura 2 - Percentuale di uragani di categoria 4 e 5

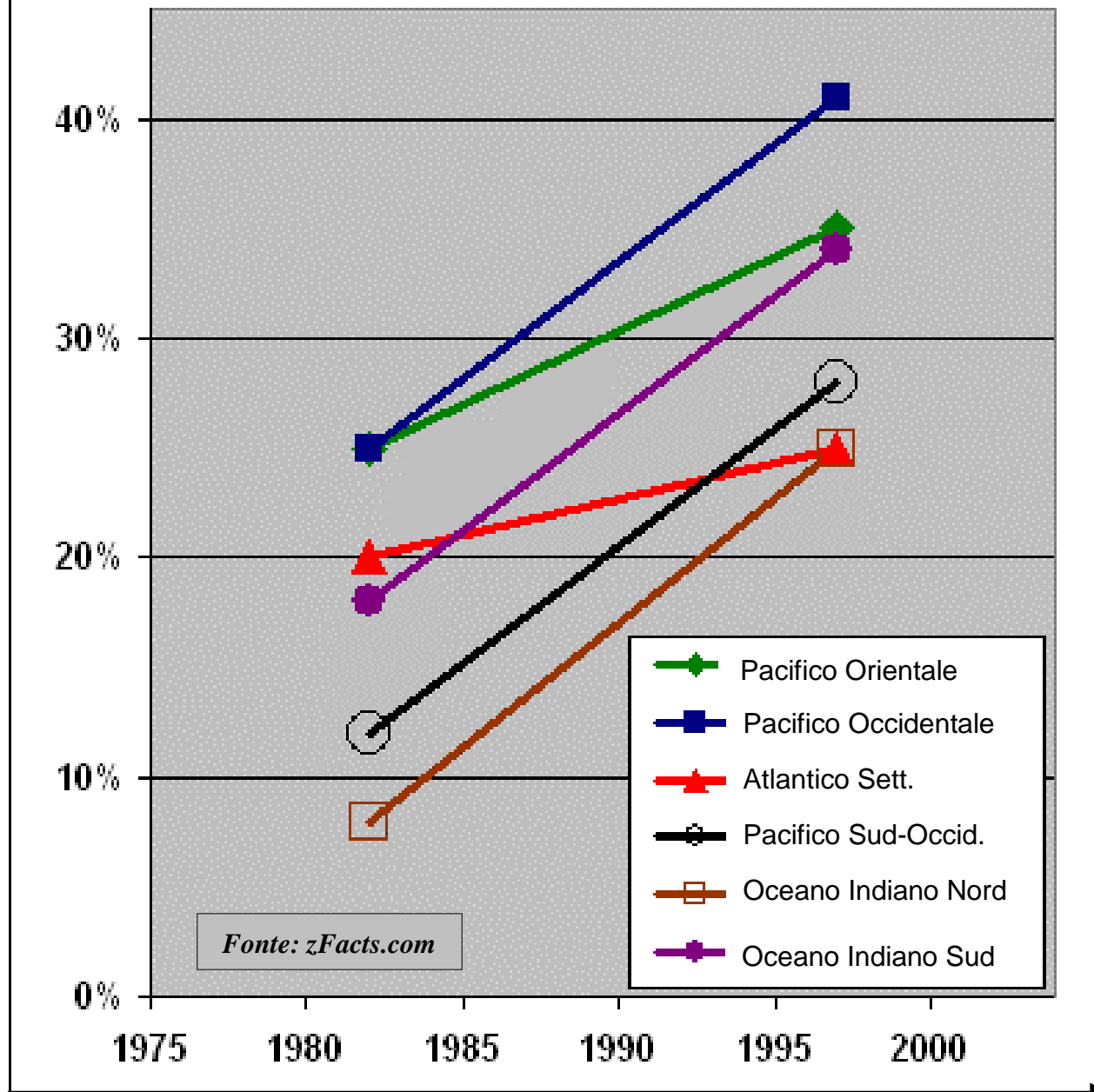


Figura 3 - Effetti del riscaldamento della Terra



Queste due fotografie, prese quasi esattamente nello stesso luogo a distanza 89 anni, documentano in maniera impressionante i cambiamenti del paesaggio dovuti a variazioni climatiche.

Il ghiacciaio Grinnel nel Glacier National Park del Montana si è ritirato di un intero “scalino” scoprendo un'imponente balconata di roccia. Secondo il sito <http://www.climatehotmap.org>, al quale si deve questa sequenza, se lo scioglimento dei ghiacci continuerà al ritmo attuale, i ghiacciai spariranno completamente dal parco entro il 2070.

La ritirata dei ghiacciai di queste dimensioni è frequente anche nelle Alpi; di regola i ghiacciai “si abbassano”, ossia perdono di volume, prima di ritirarsi.

Mentre non vi sono dubbi sull'entità del fenomeno, non vi è unanimità sulle cause: accanto all'“effetto serra” provocato dalle attività umana potrebbero giocare un ruolo, più o meno rilevante, fenomeni naturali (fluttuazioni climatiche, macchie solari, ecc.)

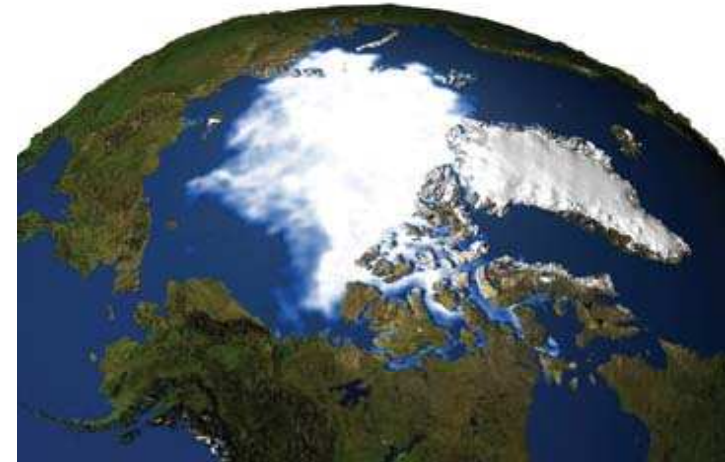


Figura 4 - L'arretramento dei ghiacci artici

La calotta polare artica nel 1979

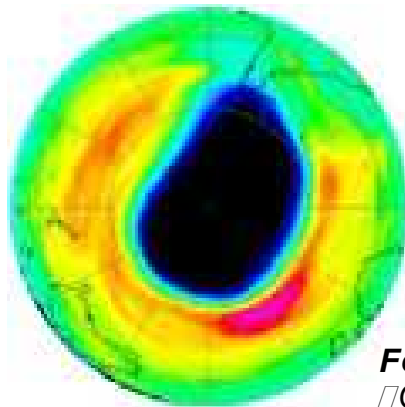


La calotta polare artica nel 2003

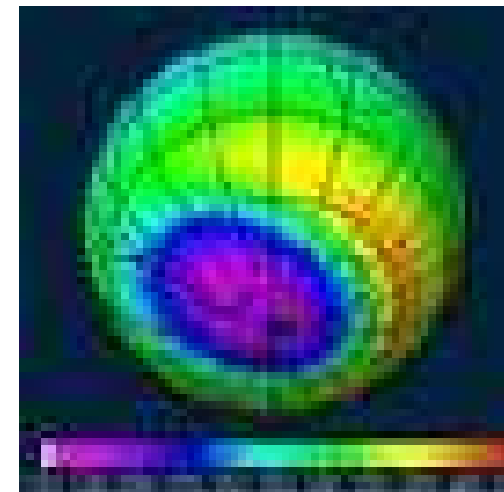


Il "buco dell'ozono" forse non aumenta più

Il buco dell'ozono nel 2000



Il buco dell'ozono nel 2004



Fonte: US Global Change Program
□Our Changing Planet 2004-2005□

