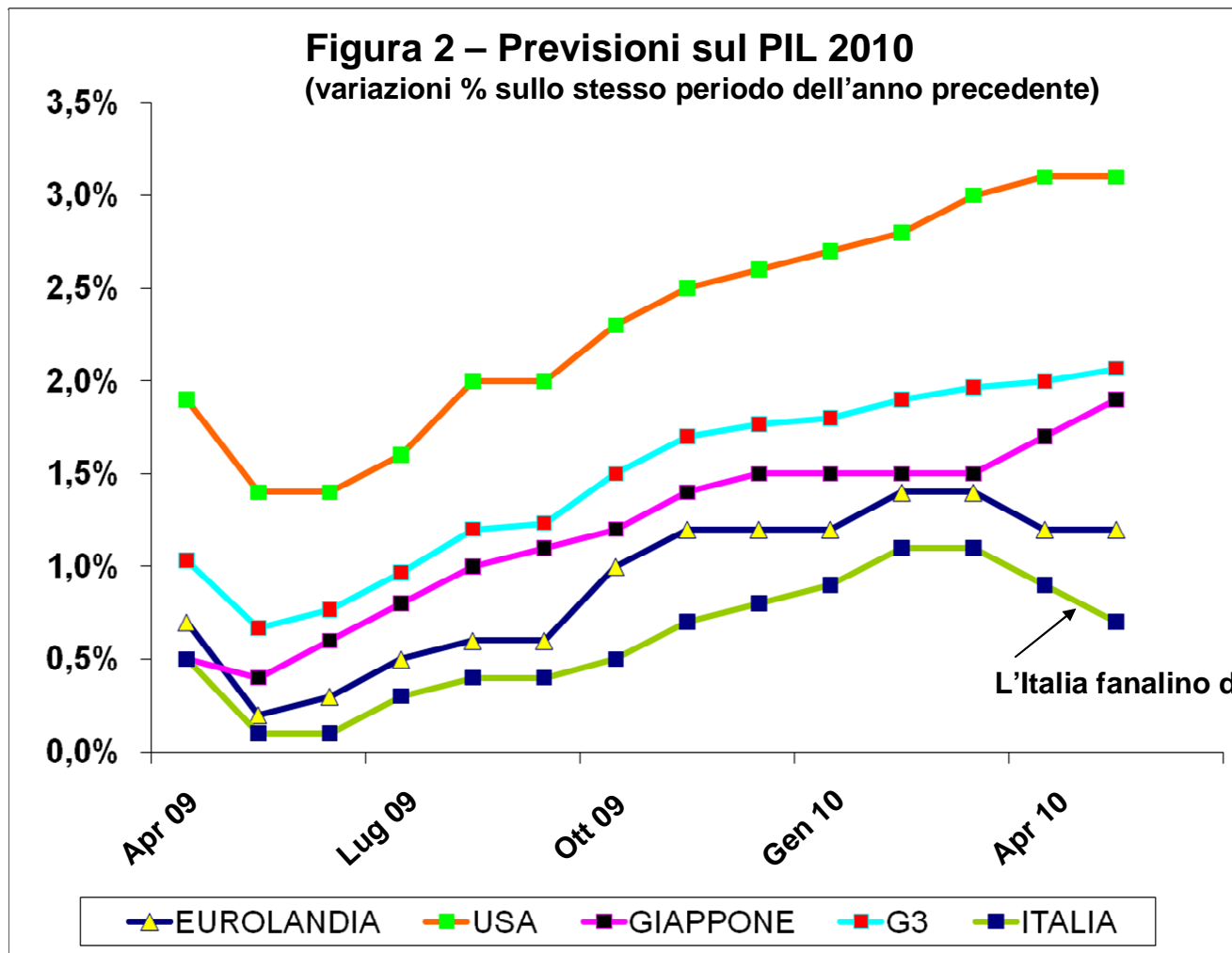


Elaborazione Centro Einaudi su dati *The Economist*



Elaborazione Centro Einaudi su dati *The Economist*

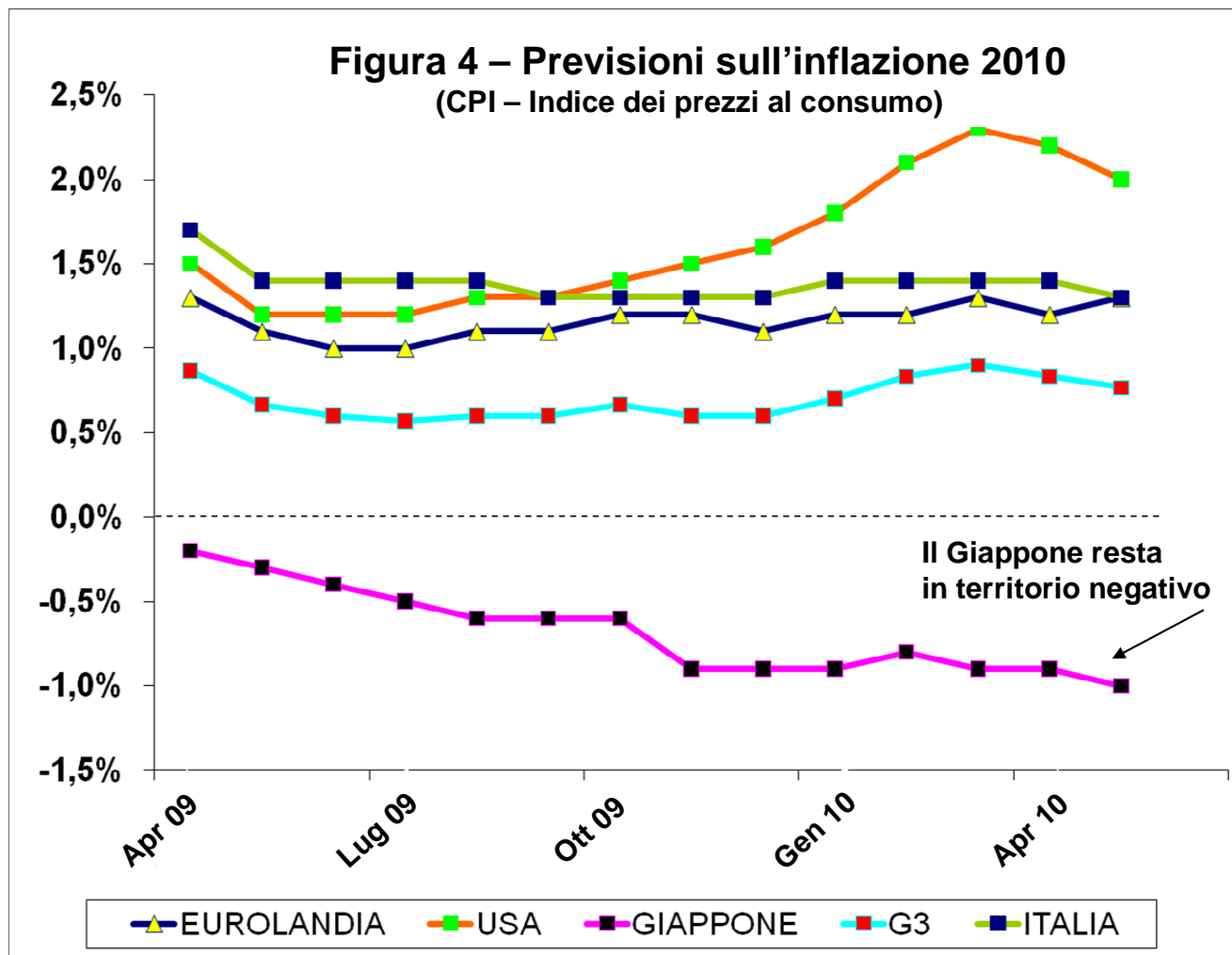


Figura 3 - Ipotesi prospettiche sui PIL 2010/11

Aggiornamento:			apr-10			
	EU			USA		
	QoQ	YoY	Medio	QoQ	YoY	Medio
1 T '09	-2,5%	-4,8%		-1,4%	-3,3%	
2 T '09	-0,2%	-4,8%		-0,2%	-3,8%	
3 T '09	0,4%	-4,0%		0,6%	-2,6%	
4 T '09	0,1%	-2,2%	-4,9%	1,4%	0,3%	-2,3%
1 T '10	0,3%	0,6%		0,5%	2,2%	
2 T '10	0,4%	1,2%		0,8%	3,2%	
3 T '10	0,5%	1,3%		1,0%	3,7%	
4 T '10	0,6%	1,8%	1,2%	1,2%	3,5%	3,1%
1 T '11	0,4%	1,9%		0,8%	3,8%	
2 T '11	0,2%	1,7%		0,5%	3,5%	
3 T '11	0,1%	1,3%		0,3%	2,8%	
4 T '11	0,1%	0,8%	1,4%	0,1%	1,7%	2,9%

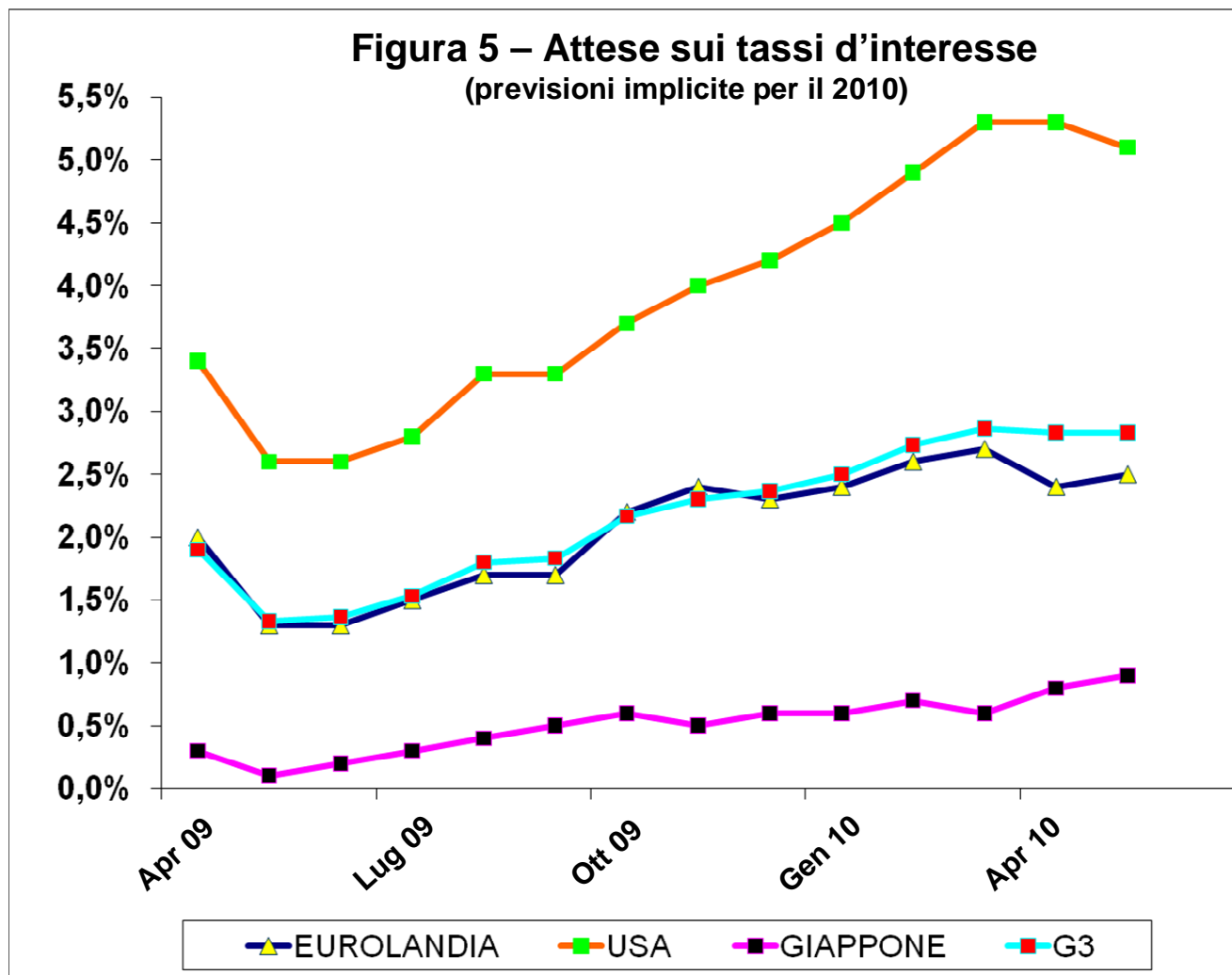
X% = statistiche note
Y% = ipotesi prospettiche, se in aumento
N% = prev. survey *The Economist*





Elaborazione Centro Einaudi su dati *The Economist*





Elaborazione Centro Einaudi su dati *The Economist*