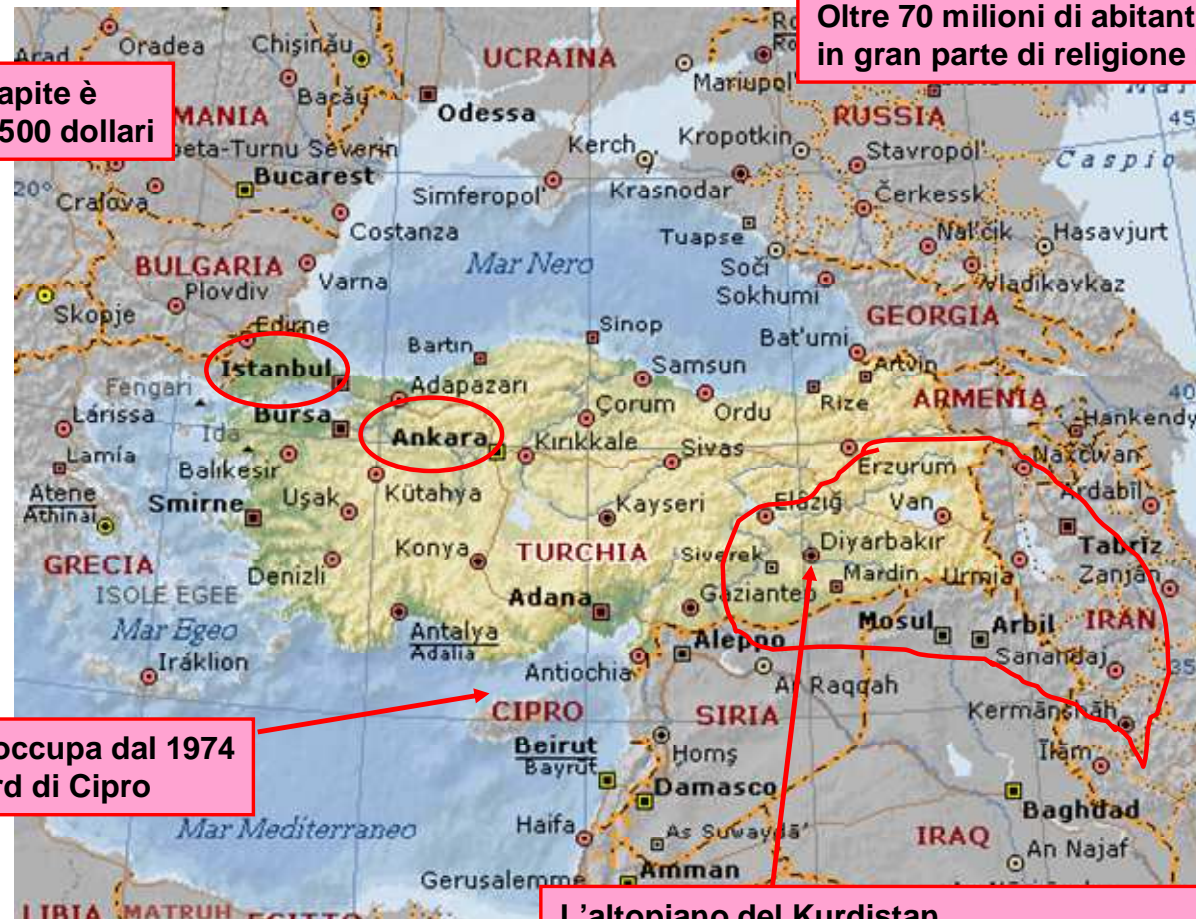


Turchia – Carta tematica

Il PIL pro capite è di circa 11.500 dollari

Oltre 70 milioni di abitanti in gran parte di religione musulmana

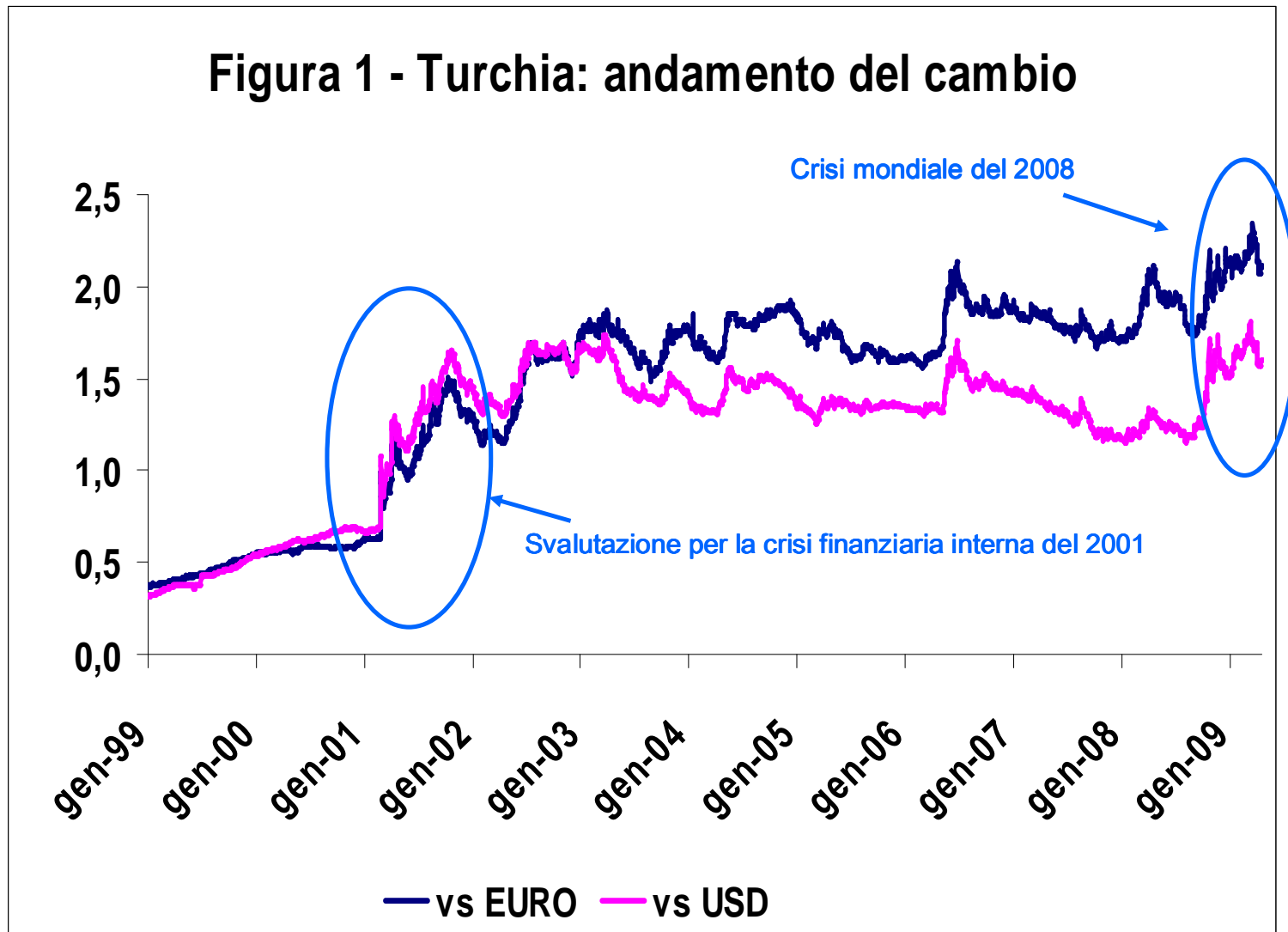


La Turchia occupa dal 1974 la parte nord di Cipro

L'altopiano del Kurdistan. I curdi che vivono in Turchia sono 15-20 milioni, in contrasto spesso violento con il governo di Ankara



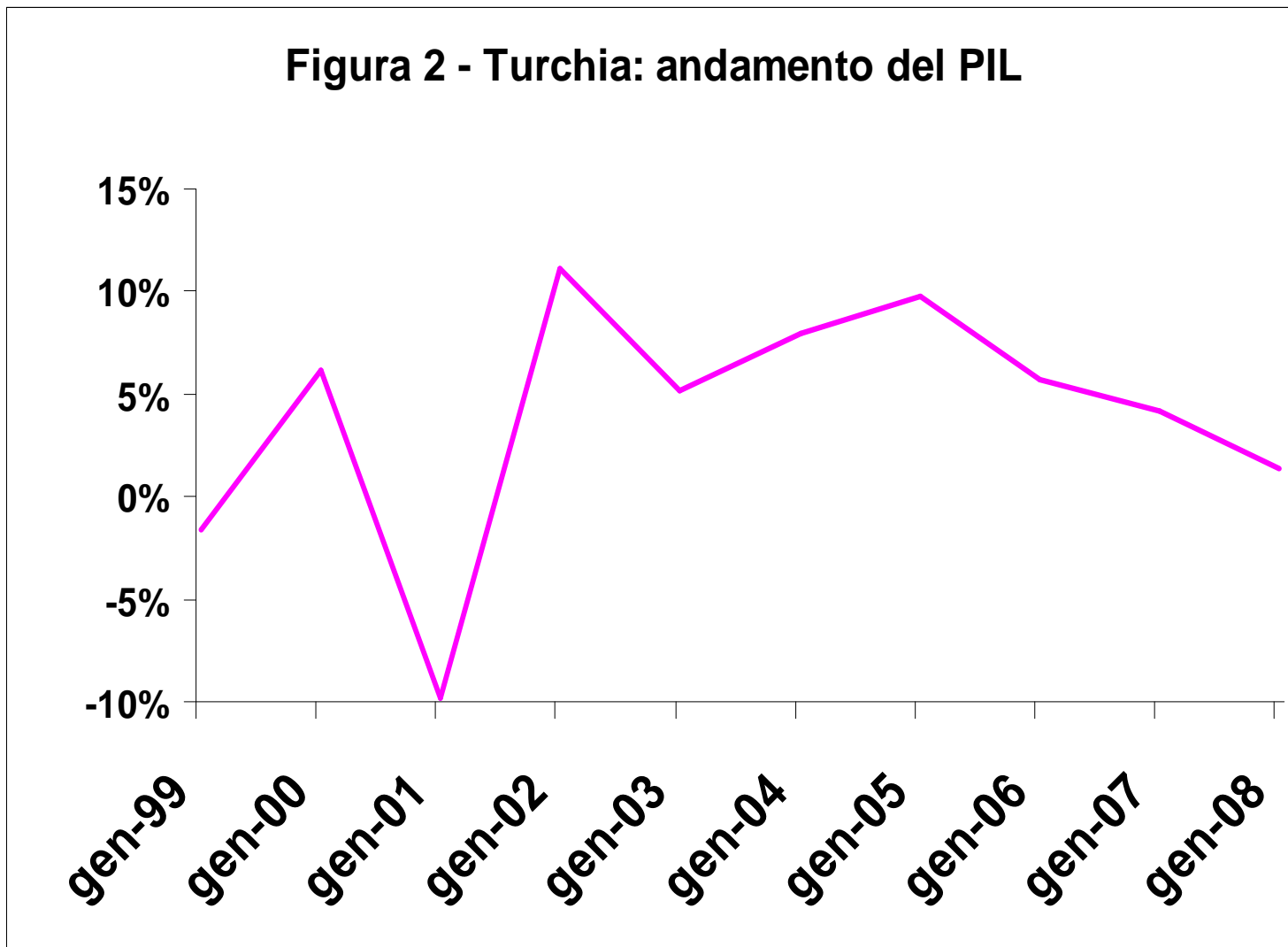
Figura 1 - Turchia: andamento del cambio



Elaborazione Centro Einaudi



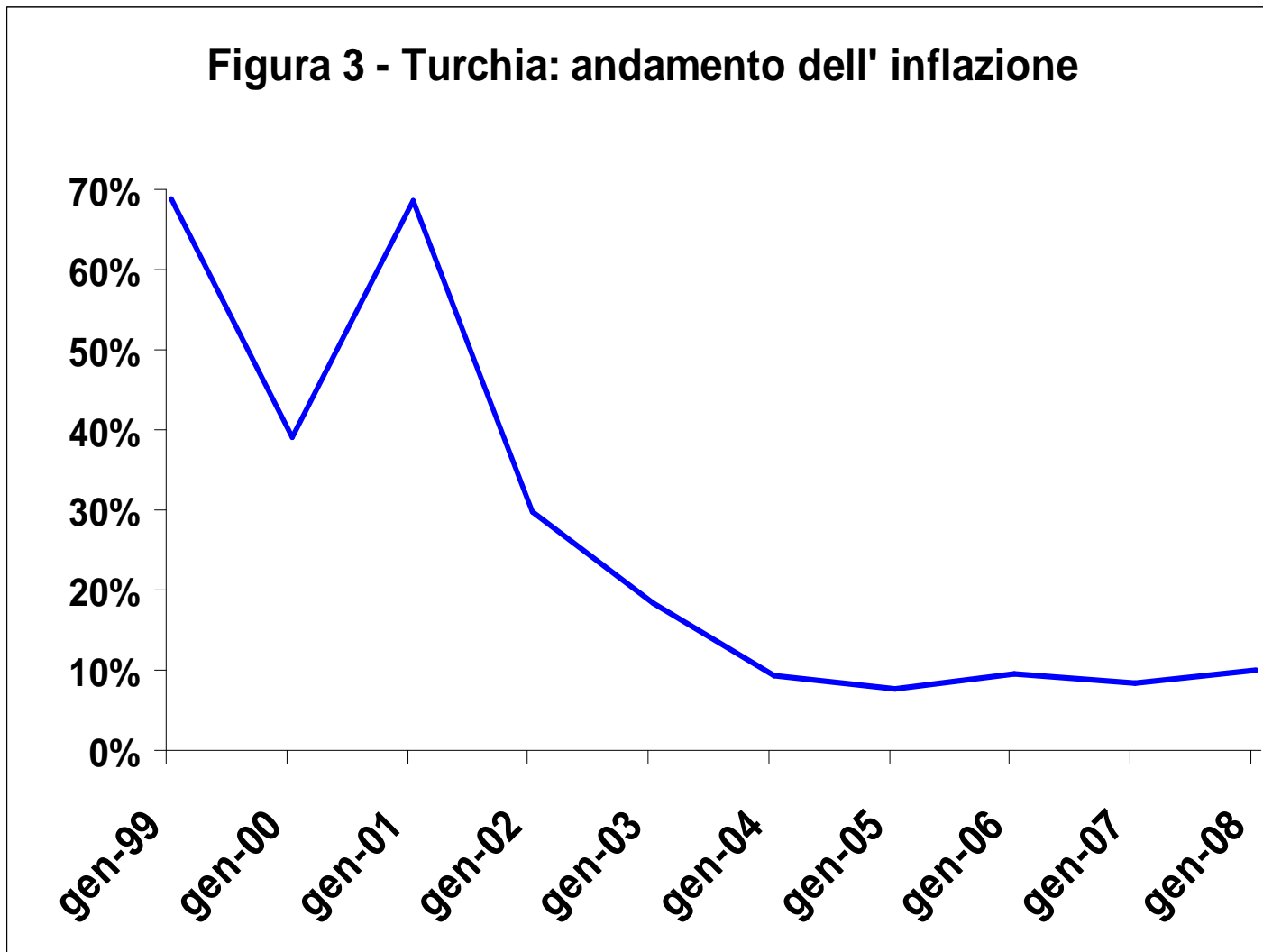
Figura 2 - Turchia: andamento del PIL



Elaborazione Centro Einaudi



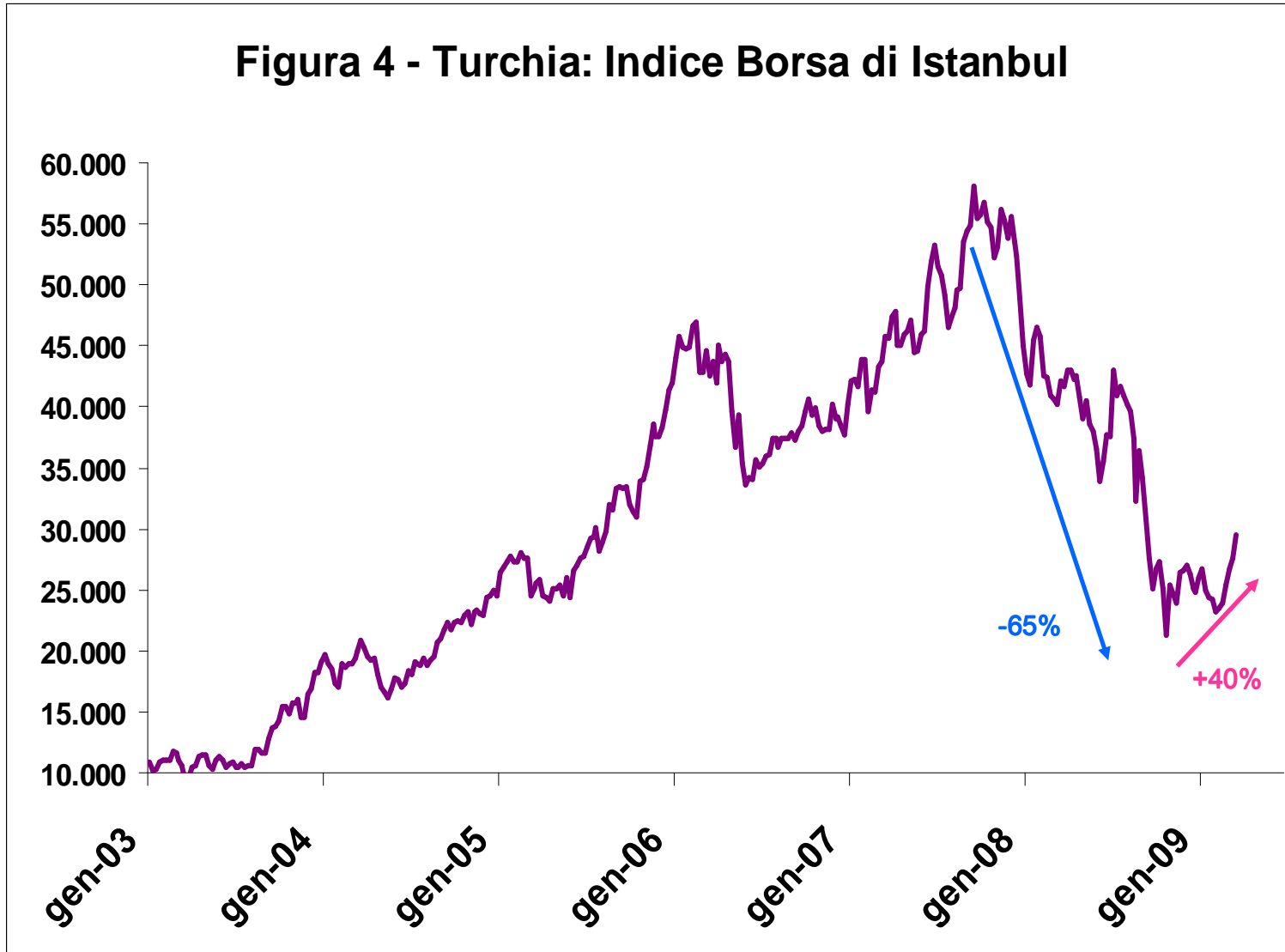
Figura 3 - Turchia: andamento dell' inflazione



Elaborazione Centro Einaudi



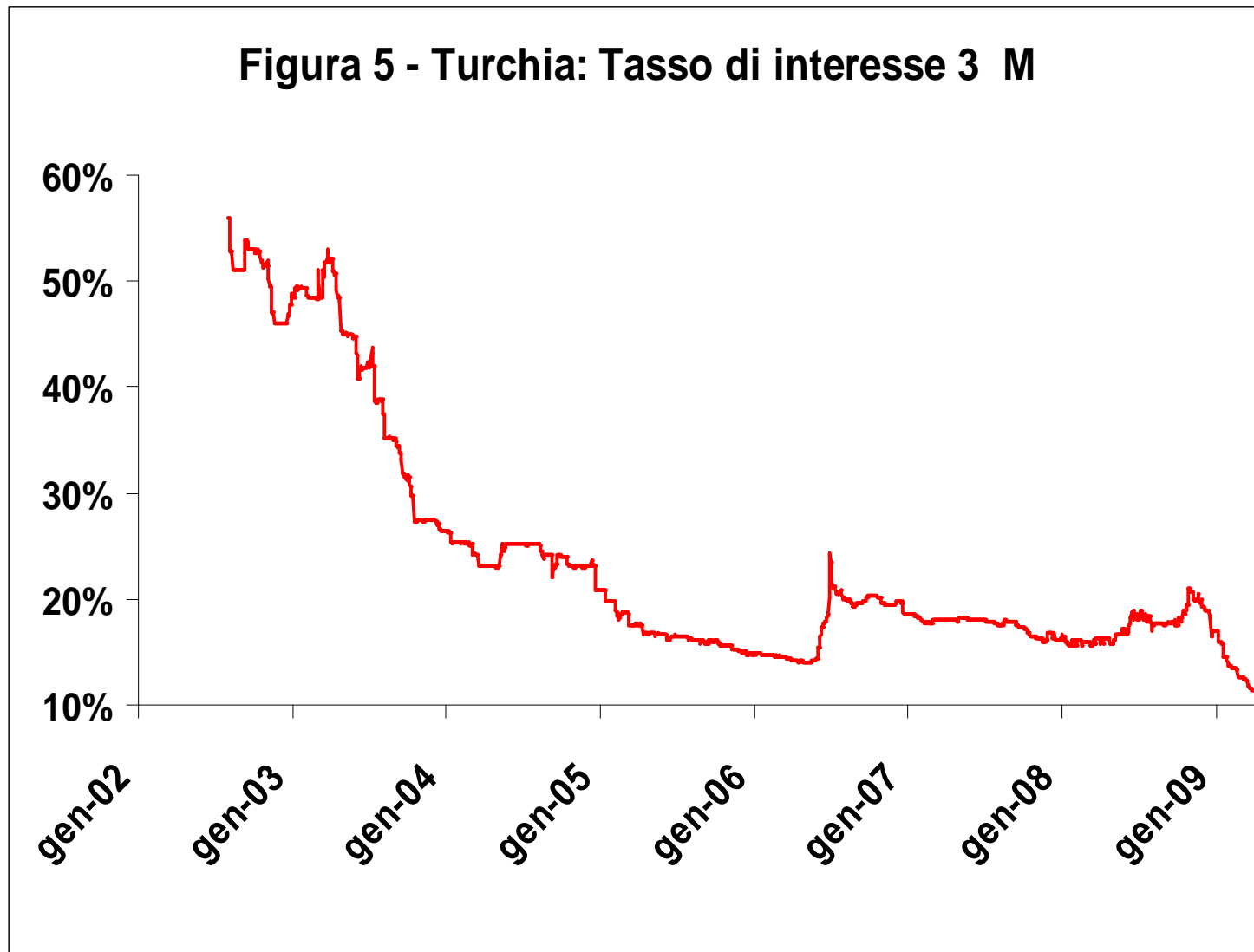
Figura 4 - Turchia: Indice Borsa di Istanbul



Elaborazione Centro Einaudi



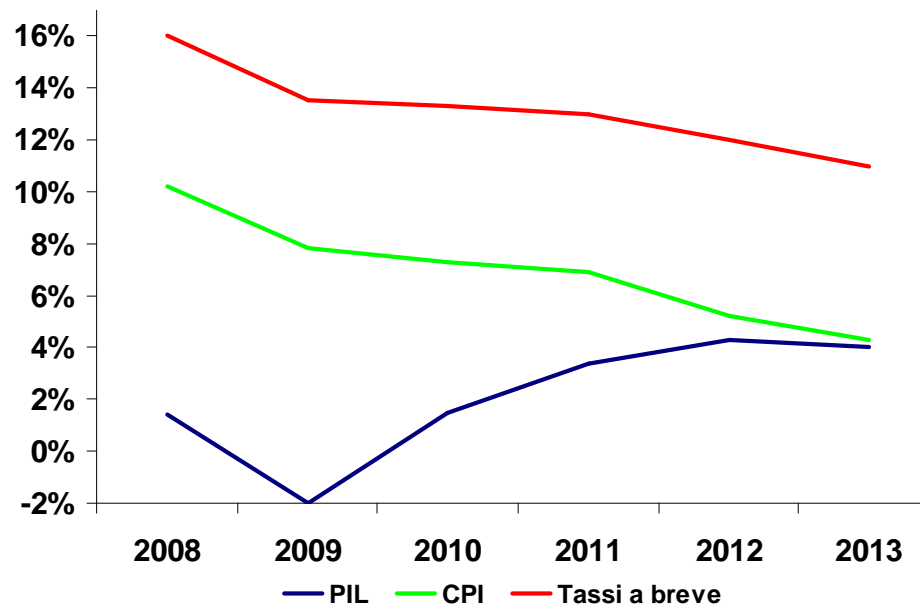
Figura 5 - Turchia: Tasso di interesse 3 M



Elaborazione Centro Einaudi



Figura 6 - Turchia: Previsioni economiche



QUADRO ECONOMICO PROSPETTICO
DATI MEDI ANNUI

	2008	2009	2010	2011	2012	2013
CRESCITA PIL	1,4%	-2,0%	1,5%	3,4%	4,3%	4,0%
INFLAZIONE	10,2%	7,8%	7,3%	6,9%	5,2%	4,3%
TASSI A BREVE	16,0%	13,5%	13,3%	13,0%	12,0%	11,0%
CAMBIO vs EURO	1,92	2,26	2,35	2,36	2,36	2,38
CAMBIO vs USD	1,30	1,69	1,69	1,66	1,63	1,62

Legenda:

2008 Preconsuntivi
2013 Previsioni *The Economist*

Fonte: Elaborazioni su dati *The Economist*

