

Figura 1 – Oceania - carta tematica

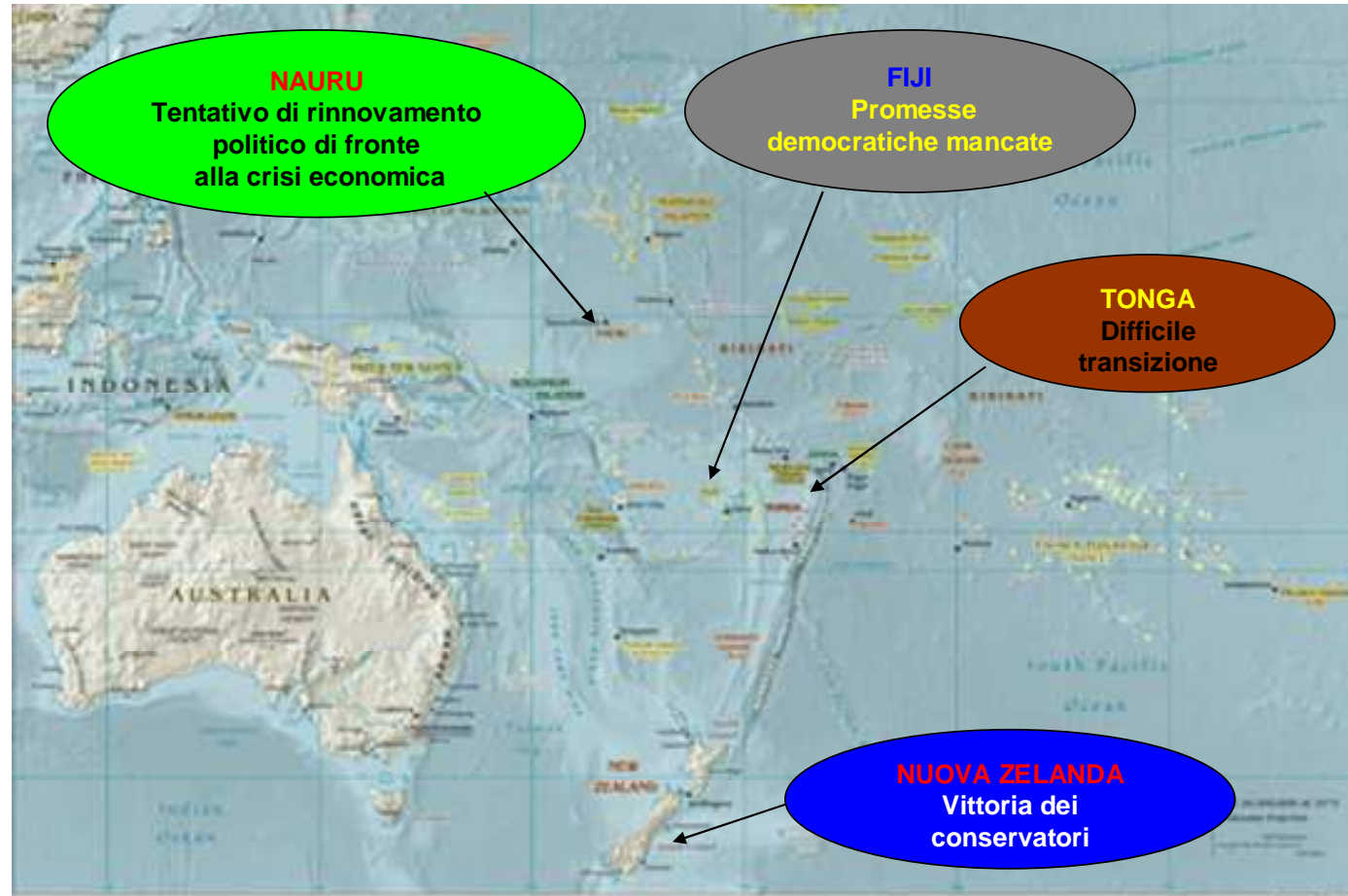
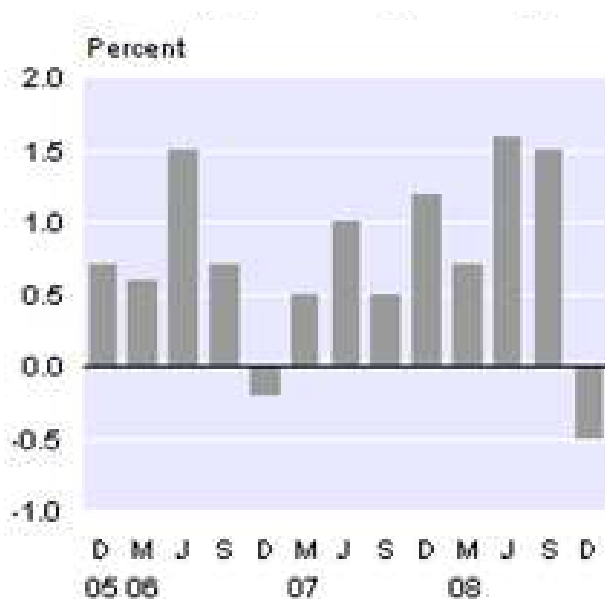


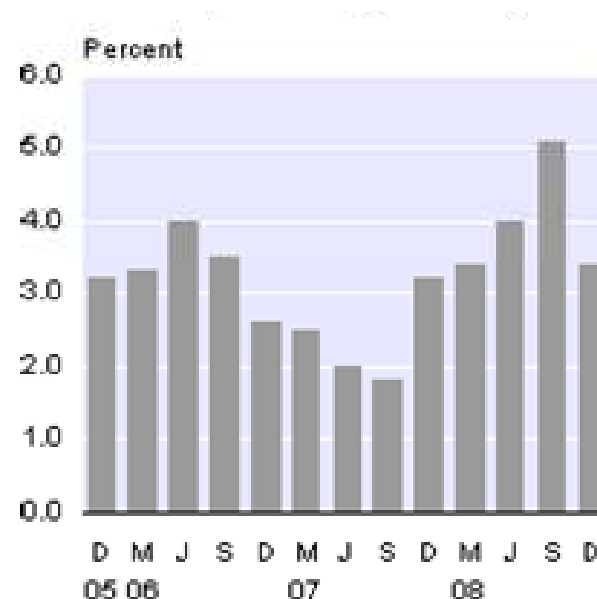
Figura 2 – Nuova Zelanda – Variazioni trimestrali e annuali del tasso d'inflazione

Variazioni trimestrali



Nell'ultimo trimestre 2008 l'inflazione è scesa dello 0,5% rispetto al precedente. I prezzi dei trasporti sono scesi del 7,6%, quelli degli alimentari sono saliti dell'1,5%

Variazioni annuali



Da Dicembre 2007 a Dicembre 2008 l'inflazione è salita del 3,4%

Fonte: New Zealand's statistics agency



Figura 3 – Andamento del PIL in Nuova Zelanda
Base trimestrale – prezzi del 1995/96

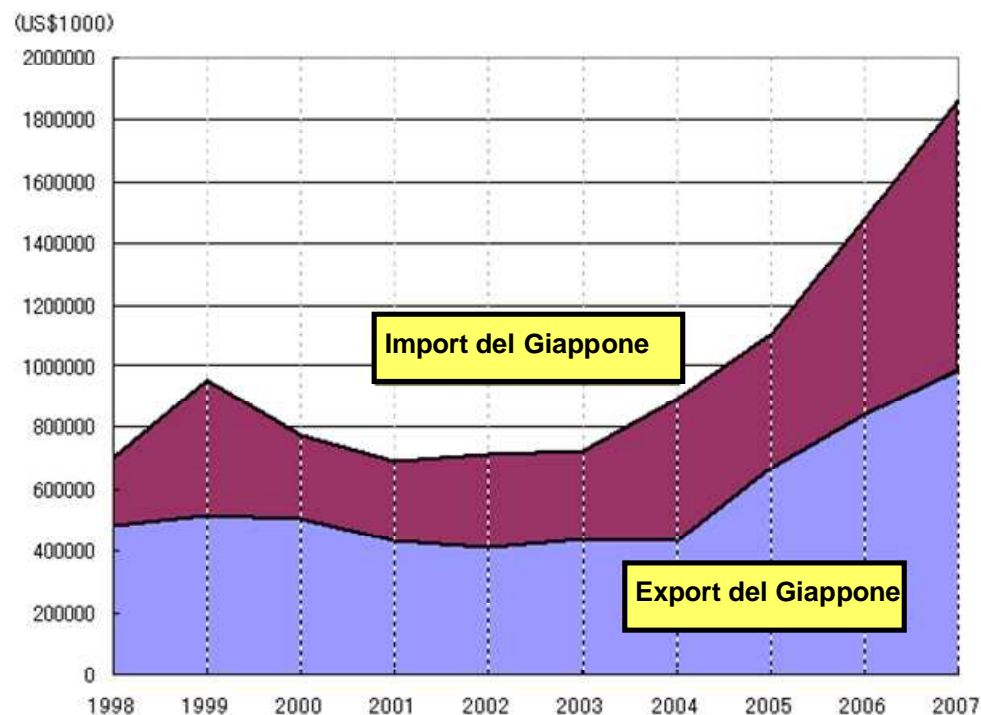


Nel 2008 l'attività economica è scesa per tre trimestri consecutivi



Fonte: New Zealand's statistics agency

Figura 4 – Il commercio fra le isole del Pacifico e il Giappone
(migliaia di dollari)



Le isole del Pacifico sono riunite nel FIC (Forum Island Countries) un'organizzazione regionale per lo sviluppo economico



Fonte: Pacific Islands Centre

